

Centre Cívic Navas

CULTURA VIVA

GENER – MARÇ 2025



Lola Stouthamer



Ajuntament de
Barcelona

Districte de
Sant Andreu

EXPOSICIONS	pàg. 06
VIU LA MÚSICA	pàg. 10
CICLE MÚSICA Z	pàg. 12
CICLE AUDIOVISUAL	pàg. 17
ESPECTACLE FAMILIAR	pàg. 18
TALLER INTERGENERACIONAL	pàg. 22
TEATRE DE PROP	pàg. 23
CICLES I CONFERÈNCIES	pàg. 27
ITINERARIS	pàg. 38

Fotografia de portada: Lucía Calatayud

NORMATIVA PROGRAMACIÓ CULTURAL

- Totes les activitats requereixen inscripció prèvia. Aquesta, es pot fer a través de la web o presencialment a la recepció del centre.
- Està prohibit l'enregistrament parcial o total dels espectacles.
- L'aforament en totes les activitats de la sala d'actes és limitat.
- Respecteu l'ordre d'arribada.
- Tingueu cura de les vostres pertinences. El centre cívic no es responsabilitzarà de possibles robatoris o pèrdues d'objectes personals.

GENER

EXPOSICIÓ	PAPER ART NARDA YUBELLY REY	DEL 9 AL 30 DE GENER
CICLE DE L'ANTIC EGIPT	LES MASTABES DEL REGNE ANTIC	DIMECRES, 8 DE GENER 18.30 hores
TEATRE DE PROP	LA 5ª ETAPA	DIVENDRES, 10 DE GENER A les 19 hores
RECERCA BIOMÈDICA (IR SANT PAU)	LA GENÈTICA DE L'ICTUS	DIMARTS, 14 DE GENER A les 18 hores
MÚSICA Z	DRAME. AXEL PECH	DIJOUS, 16 DE GENER A les 19 hores
ESPECTACLE FAMILIAR	LES SABATES MÀGIQUES	DIVENDRES 17 DE GENER A les 17.30 hores
TEATRE DE PROP	LA FOSCOR	DIVENDRES, 24 DE GENER A les 19:30 hores
INTERCANVI I REPARACIONS	PARA I REPARA	DISSABTE, 25 DE GENER PI Ferran Reyes. 10 hores
VIU LA MÚSICA	UNA TARDA DE LIED	DIJOUS 30 DE GENER A les 19 hores

FEBRER

TALLER DE COLLAGE	ARTERÀPIA AMB NARDA Y REY	DISSABTE 1 DE FEBRER A les 10.30 hores
CICLE DE L'ANTIC EGIPT	ALEXANDRE I ALEXANDRIA	DIMECRES, 5 DE FEBRER A les 18.30 hores
ESPECTACLE FAMILIAR	BASOA	DIVENDRES, 7 DE FEBRER A les 17.30 hores
RECERCA BIOMÈDICA (IR SANT PAU)	PER QUÈ ÉS IMPORTANT DORMIR?	DIMARTS, 11 DE FEBRER A les 18 hores
MÚSICA Z	ONA CASACUBERTA TALLER DE MÚSICS 3	DIJOURS, 13 DE FEBRER A les 19 hores
CICLE ARGUMENTA BCN	EMERGÈNCIA EDUCATIVA	DIMECRES, 19 DE FEBRER A les 18.30 hores
MÚSICA Z	ÁNGELA ZARZUELA I MARTÍ CERÓN	DIJOURS, 20 DE FEBRER A les 19 hores
CINEFÒRUM	DOS RÍOS	DIMECRES, 26 DE FEBRER A les 18 hores
CARNESTOLTES	AMB EL LOCO BRUSCA	DIVENDRES 28 DE FEBRER PI Ferran Reyes. 17 h



Fotografia: Guanyadors del concurs de disfresses '24

MARÇ

DONES D'ART	LEMPICKA, LA REINA DE L'ART DÉCO	DIMARTS, 4 DE MARÇ A les 18.30 hores
CICLE ARGUMENTA BCN	EMERGÈNCIA HUMANITÀRIA	DIMECRES, 5 DE MARÇ A les 18.30 hores
EXPOSICIÓ	MARINA SÁEZ. Il·lustradora	DEL 6 AL 28 DE MARÇ Vestíbul del Centre Cívic
EXPOSICIÓ	DONES NOTABLES DE L'ANTIGUITAT	DEL 6 AL 28 DE MARÇ Espai B primera planta
VIU LA MÚSICA	LOLA STOUTHAMER's	DIVENDRES, 7 DE MARÇ A les 19.30 hores
ESPECTACLE FAMILIAR	LA PRINCESA AMB TEXANS	DISSABTE, 8 DE MARÇ 12.00 hores
RECERCA BIOMÈDICA (IR SANT PAU)	LA TUBERCULOSI	DIMARTS, 11 DE MARÇ A les 18 hores
TEATRE DE PROP	LA HISTORIA DE L A MUJER PANTERA	DIVENDRES, 14 DE MARÇ A les 19.30 hores
CICLE DE L'ANTIC EGIPTA	DARRERS DESCOBRIMENTS D'OXIRRINC	DIMECRES, 19 DE MARÇ A les 18.30 hores
TEATRE DE PROP	LA NIT DEL 4 al 5	DIVENDRES, 21 DE MARÇ A les 19.30 hores
MÚSICA Z	CASIOPEA QUINTET	DIJOURS, 27 DE MARÇ A les 19 hores
TALLER FAMILIAR	CÒMIC EN FAMÍLIA	DIVENDRES, 28 DE MARÇ A les 17.30 hores

DEPREDADORS**Contes que no són contes****Un projecte artístic de Narda Yubelly Rey Amaya****DEL 9 AL 30 DE GENER**

Recull de microcontes sobre violències viscudes per dones, que han relatat les seves experiències, interpretant l'agressió com un depredador. Les històries relaten el tipus de violència viscuda per motius de gènere, ètnia, raça, religió, discapacitat o malaltia. Contes sobre cossos que lluiten amb les violències de les malalties terminals, les agressions sexuals, la intolerància religiosa i cultural o els abusos i la indiferència davant la discapacitat.

“El meu treball com a artista consisteix a transformar les seves narracions en il·lustracions que construeixo digitalment en collage i que imprimeixo en capes de paper.”

Taller de collage

Quan representant, situacions i vivències a través de l'art, fem un exercici que pot resultar enriquidor i terapèutic, per resoldre o superar males experiències. Les dones que ho desitgin podran participar en un taller gratuït amb Narda Rey el mati del dissabte, 1 de febrer. Inscripcions a la pàgina web.



Fotografia: Narda Yubelly Rey

ALEBRIJES I EXVOTS**Una exposició artística de Damián Basso**

DE 6 AL 27 DE FEBRER

Fascinat per la bellesa de l'orgànic la monumentalitat de les ciutats i les emocions i ansietats humanes, Damián Basso (Ciutat de Mèxic-Barcelona.) és un artista plàstic que ens transmet amb les meves creacions, la seva fasciació per allò popular, fent incursions en dibuix, pintura i artesania. D'una banda, podreu veure exvots, una tradició profundament arrelada en la cultura mexicana, on s'uneix la devoció popular amb una expressió artística única. "En elles plasmo, agraïments a sants per algun miracle de manera senzilla i directa, agregant un text descriptiu que ajuda a explicar la història darrere del miracle. Art popular sense adulterar". D'altra banda, podrem veure també Alebrijes, unes escultures d'animals imaginaris, creades a partir de combinacions de diferents parts d'animals reals i fantàstics, decorades amb patrons intrincats i colors intensos molt característiques de l'art popular mexicà, finalment representacions de ciutats, plenes d'edificis apiñats que s'erigeixen cap al cel en un desordre oníric.

**Fotografía: Damián Basso Maldonado**

MARINA SÁEZ**Una exposició de la il·lustradora Marina Sáez**

DEL 6 AL 28 DE MARÇ
Vestíbul del Centre Cívic

Marina Sáez (Barcelona, 1988) és arquitecta de formació i combina la docència a diverses escoles de Barcelona amb la creació de llibres per a infants. Ha publicat diversos projectes, incloent La Finestra Indiscreta (2023), El Museu Perdut (2022), Barrejacolors (2021) i Bullying (2022), rebent múltiples premis i reconeixements. El seu primer còmic, Aiguagim (2024), va guanyar la Menció Especial del Premi Finestres de Còmic en Català 2022. A més d'il·lustrar per a campanyes publicitàries i animació, la Marina és l'ànima del taller mòbil de creació artística La Taca i forma part del col·lectiu de producció artística comunitària Pink Pixel Collective. Ha exposat la seva obra a Barcelona, Atenes, Berlín i Chicago.

Durant el mes de març podrem veure una mostra del seu procés creatiu durant els últims 4 anys: Esbossos, pintures, collages, i petits retalls que configuren l'univers oníric d'aquesta creadora on sempre hi ha un espai reservat a la denúncia social i l'humor.



Fotografia: Marina Sáez

DONES NOTABLES DE L'ANTIGUITAT

Un projecte creat amb el cor i realitzat amb intel·ligència artificial



DEL 6 AL 28 DE MARÇ

Espai B primera planta

Exposició creada amb intel·ligència artificial per donar vida a dones excepcionals de l'antiguitat, que van destacar en diferents àmbits, com son la política, les matemàtiques, l'astronomia, l'escriptura o la filosofia. Malgrat les dificultats i les limitacions imposades per les normes de gènere de l'època, van aconseguir influir en la seva època i el seu llegat continua sent una font d'inspiració avui en dia.



Fotografia: AI

UNA TARDA DE LIED

Un recorregut pel lied dels segles XIX i XX

Aina Gascó & Helena Tajadura

DIJOUS 30 DE GENER

A les 19 hores

En el lied o cançó, text i música van de la mà. Amb l'esplendor de la poesia alemanya al segle XIX, sorgeix aquest estil que busca representar fidelment el text del poema i arribar a transmetre el seu significat complet amb la música.

La proposta reuneix obres de compositores i compositors alemanys, anglesos i catalans del segle XIX i XX.

Intèrprets: Aina Gascó, Pianista i Helena Tajadura, mezzosoprano.

Compositors: Ralph Vaughan Williams / Cécile Chaminade / Amy Beach / Franz Schubert / Felix Mendelssohn.



Gabriel Aina Gascó & Helena Tajadura

LOLA STOUTHAMER



DIVENDRES 7 de març

A les 19 hores

Lola Stouthamer, música polifacètica i curiosa per naturalesa, ha compartit experiències amb col·lectius artístics ben diferents de Jazz, blues, rock, soul, funk, latin, world music, punk, ska, música simfònica, marxins bands, cabaret, circ, teatre... Tots estils i formacions, entre d'altres, formen part del seu bagatge professional. Ara pren el camí de retorn a les arrels, amb el seu primer company d'aventures, el saxo alt, i un "jo" ocult que va descobrir durant el viatge, la seva veu.

Intèrprets: Lola Stouthamer, saxo i veu / Patricia Serrano, guitarra / Álvaro Taborda, contrabaix / Iñaki Rodríguez, bateria.



FOTO: Lucía Calatayud
https://www.flickr.com/photos/de_lucia

Fotografia: iola Stouthamer by Lucía Calata

MÚSICA Z

El cicle Música Z, promogut per la Fundació Conservatori Liceu, posa els escenaris dels centres cívics a disposició dels futurs músics i músiques que es formen a les escoles superiors de música de la ciutat per aportar-los noves experiències. Per a aquests i aquestes estudiants, actuar davant d'un públic divers i proper, en el marc de la seva formació com a intèrprets i compositors/ores, és una part fonamental del procés d'aprenentatge i adquisició d'experiència. Alhora, per als espais culturals que els acullen és una manera de conèixer futurs talents i la diversitat d'estils i llenguatges musicals que adquireixen.



Música
Z

DRAME

DIJOURS 16 DE GENER

A les 19 hores

Cantautor solista, rock alternatiu i música electrònica
Centre Superior de Música Jam Session

Després de deu anys d'experiència musical als escenaris, l'Axel s'ha llençat a emprendre un projecte propi. Amb Drame, crea un paisatge sonor híbrid que supera els límits de gèneres convencionals i explora la figura del cantautor modern i el concepte del one-man band, aprofitant les eines tecnològiques actuals. A més, fusiona la immediatesa i la intimitat del directe amb l'ambició de la producció d'estudi, sense comprometre ni l'una ni l'altra. El seu estil combina rock, folk, soul, hip-hop, electrònica i pop.

Intèrpret: Axel Pech, mostrejador, guitarra, veu i looper



Fotografia: Axel Pech

ONA CASACUBERTA

DIJOUS, 13 DE FEBRER

A les 19 hores

Pop

Taller de Músics Escola Superior d'Estudis Musicals

La cantant i violinista Ona Casacuberta, en formació al Taller de Músics Escola Superior d'Estudis Musicals, interpreta un recorregut per diversos estils de la música moderna. Des de l'escenari convida el públic a descobrir temes que d'una manera o altra han marcat la seva trajectòria musical, així com alguna peça inèdita del seu projecte artístic personal.

Intèrprets: Ona Casacuberta, veu i violí.



Fotografia: Ona Casacuberta

ÁNGELA ZARZUELA I MARTÍ CERÓN

DIJOURS, 20 DE FEBRER

A les 19 hores

Duo de flamenc

Escola Superior de Música de Catalunya (ESMUC)

Aquest duet, nascut a les aules de l'Escola Superior de Música de Catalunya, està format per una guitarrista i un percussionista que tenen formació clàssica, tot i que des d'edats primerenques van tenir una relació intensa amb el flamenc. El seu punt de vista sobre aquest gènere es deixa entreveure en els temes de composició pròpia que interpreten i els arranjaments d'obres de grans mestres.

Intèrprets: Ángela Zarzuela Cala, guitarra flamenca i Martí Cerón Mariano, percussió



Fotografia: Zarzuela i Cerón

CASIOPEA QUINTET

DIJOURS, 27 DE MARÇ

A les 19 hores

Conservatori Superior de Música Liceu

El Casiopea Quintet va néixer l'any 2022 com a resultat de la unió d'alumnes del Conservatori Superior de Música Liceu, sota la tutela del professor Carles Chordà. El quintet de vent ja ha actuat en diferents programacions de renom com el Ciutat de Clàssica del Barcelona Obertura Spring Festival i ha estat reconegut amb el 3r Premi dels VII Rookie Chamber Music (eTalent Música de Cambra) l'any 2023. El seu repertori està enfocat en algunes de les obres més notables per a quintet de vent, procedents de compositors de renom.

Intèrprets: Ada Masó, flauta / Adela Cao, oboè / Àngela Bel, trompa / Laura Montfort, fagot / Queralt Planas, clarinet.

Totes elles becades per la Fundació de Música Ferrer Salat



Fotografia: Conservatori del Liceu

CINEFÒRUM
DOS RÍOS

DIMECRES, 26 DE FEBRER
A les 18 hores

Betty Vásquez, viu en una comunitat a Hondures que va ser afectada pels huracans Eta i Lota, al costat d'altres dones, s'organitzen per a fer front als projectes extractius en el seu territori. María Caal, defensora Maia Q'eqchi', es part de "La Resistència" on diverses famílies s'oposen a una hidroelèctrica que ha entubat els rius en les seves comunitats. Betty viu a Hondures, María a Guatemala, sense conèixer-se les uneix una claredat: la defensa dels rius en els seus territoris.

El documental, en format cinefòrum, conclourà amb un debat sobre el negoci de l'aigua, l'alteració de la natura, l'ecofeminisme...

Protagonistes: María Caal i Betty Vásquez

Direcció: Laura Bermúdez i Anais Taracena

Idioma: Castellà

Duració: 44 minuts

Organitzat per l'Aula Ambiental de Sant Andreu



Fotografia: Dos Ríos

EL MISTERI DE LES SABATES MÀGIQUES

DIVENDRES, 17 DE GENER

A les 17.30 hores

En un petit poble d'estil tirolès, del país de les faules, és on hi ha la sabateria centenària del senyor Ramon. Un lloc que amaga un objecte molt preuat, unes sabates màgiques que concedeixen desitjos!

Com que tot el poble les volia, les baralles entre els viatgers eren constants, el fabricant va haver d'amagar-les per evitar conflictes. Què passarà quan al Joan, aprenent de sabater, les descobreixi?

Es tracta d'una obra que ens parla de l'amistat i ens mostra les conseqüències fatídiques de prioritzar els diners i les possessions per sobre dels valors humans.

Edat recomanada: A partir de 4 anys

Durada: 65 minuts

A càrrec de: La companyia Peixos Peixeres Teatre



Fotografia: Peixos Peixeres

BASOA

DIVENDRES, 7 DE FEBRER

A les 17.30 hores

L'espectacle de titelles, treball actoral i música en directe.

Uxue està preocupada perquè la seva àvia s'apaga. Vol endinsar-se en les profunditats del bosc a la recerca d'algun dels éssers màgics que l'habiten per a demanar-los ajuda. Desafiant l'autoritat de la seva mare, s'escapa de casa. A mesura que Uxue s'interna en el bosc, la naturalesa serà més misteriosa, els personatges amb els quals es troba seran cada vegada més màgics i les lliçons que aprèn més profundes. No obstant això, quan finalment es trobi amb la Mari, la reina de la Naturalesa, comprendrà que les respostes que cerca són més senzilles del que creia. I és que, potser, la seva avia mai s'apaga.

Edat recomanada: A partir de 3 anys

Idioma: Castellà / **Durada:** 45 minuts

Gènere: titelles de taula, actriu i música

Intèrpret: Nerea Oreja / **Música:** Marcos Vilela

Escenografia i disseny de titelles i objectes: Teatre Firulete

Producció i Vestuari: Teatre Firulete

Dramatúrgia i adreça: Marcos Vilela



Fotografia: Teatre Firulete

CARNESTOLTES A LA PLAÇA! AMB ELS PANETTONE BROTHERS!

DIVENDRES, 28 DE FEBRER

A partir de les 17 hores

A la Plaça Ferran Reyes

Què pot passar quan en una plaça plena de gent, arriben els germans Panettone? Doncs... Qualsevol cosa!! Aquest és un espectacle que sabem com comença, però no com acaba... La comèdia de la vida i el circ contemporani en estat pur, jocs de clown i la participació del públic present seran els ingredients perfectes per donar el tret de sortida al Carnestoltes de Navas!

¡I després segueix la festa amb música, manualitats, i el més important, el concurs de disfresses per a totes les edats!! No us ho perdeu!!

Panettone Brothers: Rafael Galvez Castro i Ritxard Gálvez Castro.

Organitza: Pla Comunitari de Navas i centre cívic Navas



Fotografia: Panettone Brothers

LA PRINCESA EN TEXANS



DIVENDRES, 8 DE MARÇ

A les 17.30 hores

Al país del Poble Sec fa temps que no hi plou i per acabar-ho d'arreglar, un terrorífic drac es beu la poca aigua que raja de la Font Dolça. Aconseguirà la princesa Mari-bel fer fora el drac? Ho aconseguirà el cavaller? Arribarà finalment l'aigua al poble?

Prepareu-vos perquè, dos peculiars venedors ambulants, ens explicaran aquesta fantàstica llegenda. Coneixerem una princesa molt especial, que amb l'ajuda d'una pila de personatges divertits, ens ensenyaran que l'important no és qui ets, sinó com ets.

Una obra de teatre familiar per trencar estereotips i fer-se un tip de riure.

La Companyia: La Companyia Sgratta

Basat: en "El país del poble sec" de Clara Gavaldà i Joel Grau

Text i actors: Clara Gavaldà i Joan Cirera

Edats recomanades: A partir de 5 anys.

Idioma: Català

Disseny i control de so i llums: Paula Crespo

Música: David Moreno

Escenografia: Joan Careta i Josep Berenguel

Pop-up: Roberta Brida i Jani Lunablau (DoubleBrain)

Disseny de vestuari: Nídia Tusal

Confecció: Nídia Tusal i Marta Pell

Coreografies: Guillem Cirera

Disseny gràfic: Ivó Oliveras

Agraïments a Jordi Girabal i Joel Grau



Fotografia: La Companyia Sgratta

CÒMIC EN FAMÍLIA

Amb la il·lustradora Marina Saez



DIVENDRES, 28 DE MARÇ

A les 17.30 hores

Has pensat mai de fer un còmic amb la teva àvia? A partir de fotografies d'arxiu familiar explorarem el llenguatge de la no-ficció en el còmic per explicar històries autobiogràfiques.

Compartirem anècdotes, intervindrem sobre les fotografies, i mitjançant la tècnica del collage, crearem un petit fanzín a 4 mans.

Taller intergeneracional adreçat a tàndems creatius formats per una persona jove (mínim 7 anys) i una persona gran. Ja tens el teu tàndem?!

Edat recomanada entre: 7 i 99 anys

Places: 12 parelles



il·lustració: Marina Saez

LA 5ª ETAPA

DIVENDRES, 10 DE GENER

A les 19.30 hores

Aquest treball del NLT pren “La 5a Etapa” com l’univers - sense menysprear l’existència d’altres universos - al qual accedirem al final de la vida. Un estat desconegut al qual des de fa milers de milions d’anys busquem desentranyar. En aquest dilema, la física (clàssica i quàntica) amb la vibració de tot el material i la conquesta del món digital i la IA al seu favor, s’enfronta amb la consciència humana que té al seu costat la fe, l’amor, els somnis i la creació artística - com el teatre - (amb testimonis, entrevistes i conflictes, tots de rigor comprovat.) La síntesi no busca un vencedor, sinó un consens davant el perill d’una guerra nuclear que posaria fi al Big Bang sense arribar al final de l’expansió còsmica.

Fitxa artística: Alfredo Álvarez, Ramon Pascual.

Intervenien: Núria, Víctor, Anahí, German, Elena, Federico, Martín, Ricard, Laura, Marie i Rafael

Il·luminació, so i projeccions: Ramon Pascual.

Escenoarquitectura: Alfredo Álvarez



Fotografia: Alfredo Álvarez

LA FOSCOR

DIVENDRES, 24 DE GENER

A les 19.30 hores

Un succés sacseja la vida d'una parella que suposadament viu feliç amb la seva filla.

La barreja de caràcters d'una dona amb moltes inseguretats, un home amb una personalitat desmesurada i una filla amb complex d'Electra, provoca una espiral d'esdeveniments que porta la família a una separació sobtada. La foscor s'ha apoderat de la casa, però la claror és més a prop del que tots tres imaginem. Tan sols cal resoldre les ferides obertes...

Companyia: Dinàmics Teatre

Repartiment: Eulàlia Garcés: Carlota / Albert Pierres: Joan / Andrea Morante: Mar / Joana Torres: Olivia

Llum i so: Albert Capel

Muntatge escènic: Magda Francesch

Ajudant de direcció: Magda Francesch

Escrita i Dirigida per Albert Capel Calvet



Fotografia: Dinàmics Teatre

LA HISTORIA DE LA MUJER PANTERA

DIVENDRES, 14 DE MARÇ

A les 19.30 hores

Presó catalana, anys seixanta, Luis Molina i Valentín Amat són companys de cel·la. Molina és un homosexual que porta anys empresonat per l'aplicació de "la Ley de Vagos y maleantes."

Valentín és un activista polític que acaba d'ingressar a la presó acusat de terrorisme. Per a pal·liar la solitud i la contínua tortura, conversen llargament amb enfocaments molt diferents. Mentre Molina s'aferra a una realitat romàntica i somiadora evocant pel·lícules antigues, Valentín prefereix reflexionar i planificar la lluita política.

Basada en l'obra: El beso de la mujer pantera de Manuel Puig

Adaptació: Javier Petirena

Direcció: Albert Gracia

Ajudanta de direcció: Griselda Astudillo

Idioma: Castellà

Actors: Gonzalo Muñoz i Javier Petirena



Fotografía: Mujer Pantera

LA NIT DEL 4 AL 5



DIVENDRES, 21 DE MARÇ

A les 19.30 h

Llegir el relat d'una agressió sexual no et deixa indiferent. La nit del 4 al 5 és un text directe, esborronador i escrit sense puntuació, sense personatges ni acotacions. La idea de portar l'obra de Graton a escena ha estat tot un repte, tant interpretatiu com escènic, ja que no és gens fàcil parlar de violència i a la vegada fer-ho per evitar-la. Els fets terrorífics, les conseqüències físiques i emocionals, les proves mèdiques, els protocols policials, el procés psicològic de cura... No és només una violació, es tracta del pitjor acte d'agressió que pot patir un ésser humà. I ho expliquem. I ho condemnem.

Direcció: Marga Rovira

Música: Juan Carlos Gómez

Disseny Escènic: Roger Gonzàlez

Disseny Tècnic: Xavier Sesplugues

Repartiment: Marga Rovira, noia / Xavier Sesplugues, violador + ment / Marta Arteaga, mare + metgessa + policia + ment / Juan Carlos Gómez, veí + policia + ment / Roger Gonzàlez, veu + ment



Fotografia: Cia. El Niu d'Ofèlia

LA REINA DE L'ART DÉCO: LEMPICKA



DIMARTS, 4 DE MARÇ

A les 18 hores

Aquest monogràfic està dedicat a una de les grans artistes del S.XX Tamara de Lempicka, les seves obres van reflectir com les de ningú el glamur d'una societat en decadència. Una artista amb una personalitat forta que va marcar amb l'estil de la seva obra i la seva manera de viure. Fidel a la seva manera d'entendre l'art, va immortalitzar amb el seu pinzell a belles i sofisticades dones de l'època.

A càrrec de: Montse Perez, Artista i comissaria de siNes-teSia. Técnica Superior en arts plàstiques, especialitzada en arts aplicades al Mur i Disseny de Indumentària per l'Escola Superior de Disseny i Art Llotja.



Fotografia: Lempicka

CICLE DE L'ANTIC EGIPTE

G

Continuem endinsant-nos en la història de l'Antic Egipte, terra de mòmies i faraons.

A càrrec de: Núria Castellano i Solé, doctora en Història, especialista en Egiptologia i membre de la Missió Arqueològica a Oxirrinc (Egipte); i d'Isabel García Trócoli, Llicenciada en Història Antiga i Arqueologia.

Activitat gratuïta amb inscripció. Aforament limitat.

LES MASTABES DEL REGNE ANTIC

DIMECRES, 8 DE GENER

A les 18.30 hores

Al voltant de les piràmides del Regne Antic s'aixequen altres construccions funeràries, són les mastabes. El rei atorgava als seus funcionaris el privilegi de poder enterrar-se a prop d'ell, i els concedia una parcel·la a la necròpolis on poder construir les seves luxoses tombes, decorades amb meravellosos relleus pintats.

A càrrec de: i d'Isabel García Trócoli, Llicenciada en Història Antiga i Arqueologia.



Fotografia: AI

ALEXANDRE I ALEXANDRIA

DIMECRES, 5 DE FEBRER

A les 18.30 hores

Un somni va ser la inspiració per a la fundació d'una de les ciutats més importants de la Mediterrània en el món antic: Alexandria. El seu fundador, Alexandre el Gran, va ser un personatge de llegenda. Conqueridor, respectuós de les llegendes, home de cultura, va deixar una empremta que encara perviu en les terres egípcies.

A càrrec de: Núria Castellano i Solé, doctora en Història, especialista en Egiptologia i membre de la Missió Arqueològica a Oxirrinc.



Fotografia: AI

DARRERS DESCOBRIMENTS D'OXIRRINC

DIMECRES, 19 DE MARÇ

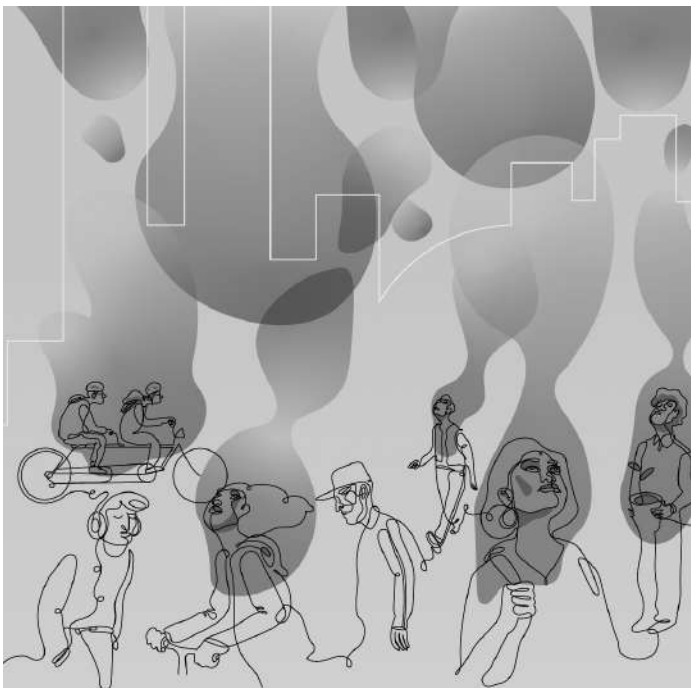
A les 18.30 hores

El jaciment d'Oxirrinc, l'antiga Per-Medjed, és conegut per les llistes faraòniques. Des del 1992, la Missió Arqueològica de la Universitat de Barcelona excava i fa difusió de les troballes. Voleu conèixer quines troballes hem fet a la darrera campanya?

A càrrec de: Núria Castellano i Solé, doctora en Història, especialista en Egiptologia i membre de la Missió Arqueològica a Oxirrinc.



Fotografia: nationalgeographic



ARGUMENTA

Cicle de conferències i xerrades

EMERGÈNCIA!

VIVIM EN UN MÓN CANVIANT

Del 30 d'octubre de 2024

al 26 de març de 2025



Ajuntament de
Barcelona

BARCELONA
CULTURA

ARGUMENTA BDC

G

La Xarxa de Centres Cívics de Barcelona posa en marxa la sisena edició de l'ArgumentaBDC, el programa de pensament del Barcelona Districte Cultural.

En aquesta edició conversarem sobre la idea d'emergència, un concepte amb dos sentits aparentment oposats: el d'una urgència que implica perill i el del naixement d'alguna cosa nova que apareix amb força.

Aprofundirem en alguns dels grans reptes canviants d'avui en dia com l'educació, les noves tecnologies, la creativitat o els moviments migratoris, sempre intentant conservar una mirada analítica i pro positiva. El sis centres cívics que participen en aquesta edició acolliran un total de vint-i-quatre xerrades en què les persones expertes en els temes que tractarem ens convidaran a dialogar entre nosaltres i a reflexionar.

EMERGÈNCIA EDUCATIVA

Eduquem per consumir o per pensar?

DIMECRES, 19 DE FEBRER

A les 18.30 h

A càrrec d'Aina Tarabini-Castellani Clemente

Modera: Sandra Vicente

En aquesta sessió volem analitzar els grans reptes que afronta l'educació en una societat capitalista i amb una gran presència de la tecnologia.

Estem pecant "d'innovadors" i deixem de banda metodologies educatives que donaven bons resultats? Estem preguntant prou a les criatures? I a les famílies? Garantim que el professorat treballi en condicions adequades per formar les generacions del futur? Estem educant per fer persones crítiques o simples consumidors?



Fotografia: Aina Tarabini

EMERGÈNCIA HUMANITÀRIA

Què podem fer davant l'horror?

DIMECRES, 5 DE MARÇ

A les 18.30 hores

A càrrec de: Jordi Armadans i Joan Roura

Moderada: Marta Ballesta

Es calcula que hi ha més de 50 guerres actives que han provocat el desplaçament de 115 milions de persones. Davant les imatges cruentes que inunden diaris, xarxes i telenotícies ens preguntem: Ens estem anestesiant davant l'horror?

Proposem un diàleg entre periodistes internacionals i activistes pacifistes que ens ajudi a focalitzar l'atenció no només en la foscor, sinó també en iniciatives que sorgeixen en resposta al dolor i la violència.



Fotografia: Joan Roura i Jordi Armadans

RECERCA BIOMÈDICA (IR Sant Pau)

G

Conèixer i apropa't a la recerca Biomèdica que s'està duent a terme actualment.

Organitzades amb: la Unitat de Cultura Científica – UC C+i (FECYT) de l'institut de Recerca de l'Hospital de Sant Pau – (IR Sant Pau).

Activitat gratuïta amb inscripció. Aforament limitat.

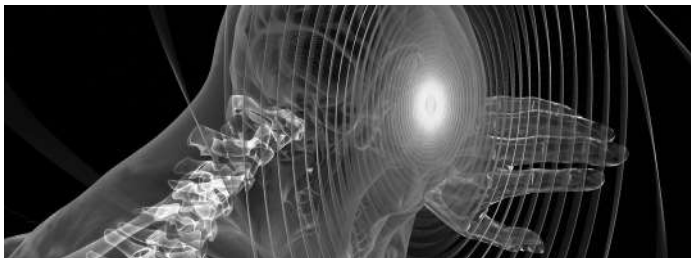
LA GENÈTICA DE L'ICTUS

DIMARTS, 14 DE GENER

A les 18 hores

A càrrec de Cristina Gallego, investigadora postdoctoral del grup de recerca en malalties cerebrovasculars de l'IR Sant Pau.

L'ictus és una de les principals causes de mort i discapacitat a Europa. Afortunadament, però, podem ajudar a disminuir els rics de patir-ne un si controlem aquells factors que depenen del nostre estil de vida. No obstant això, el desenvolupament d'aquesta malaltia que afecta els vasos sanguinis que subministren sang al cervell, també té un component genètic. Acompanya'ns en aquesta xerrada per descobrir com la recerca ens permet identificar gens que incrementen el risc de patir un ictus i com això ens apropa a poder predir en el futur quin segment de la població presenta major o menor risc de patir la malaltia.



Fotografia: pixabay

PER QUÈ ÉS IMPORTANT DORMIR?

DIMARTS, 11 DE FEBRER

A les 18 hores

A càrrec de la Dra. Sandra Giménez, neurofisiòloga clínica especialista en medicina del son de l'Hospital de la Santa Creu i Sant Pau i recercadora de l'IR Sant Pau.

La xerrada tractarà sobre el son i la salut cerebral, des de la importància de dormir bé per estar física, mental i cognitivament bé, tant en els adolescents com en els adults. Què hem de fer o no fer, per dormir bé i quines patologies estan relacionades amb la son.

LA TUBERCULOSI EN L'ACTUALITAT. MÉS QUE UNA MALALTIA LATENT

DIMARTS, 11 DE MARÇ

A les 18 hores

A càrrec de Raquel Prieto, infermera del Servei d'Epidemiologia de l'Agència de Salut Pública de Barcelona.

La tuberculosi va ser l'any 2021 la segona causa de mort per un agent infeccios únic després de la Covid-19. A Barcelona continua sent un problema de salut pública amb 14,9 casos / 100.000 habitants notificats l'any 2021. A més s'observa un descens que és irregular de manera que s'observa en homes, però no en dones, on s'ha produït un augment, i en col·lectius en situació de vulnerabilitat. L'objectiu d'aquesta xerrada és posar de manifest un problema que existeix i que requereix grans esforços per part de Salut Pública si volem assolir l'ODS 3 de l'Agenda 2030 i els objectius de l'Estratègia End-TB de l'OMS de disminuir la mortalitat de la tuberculosi un 95% i la incidència un 90%. Aprofundirem en diferenciar entre infecció tuberculosa latent que vol dir que la persona no està malalta i, per tant, no pot encomanar la malaltia i tuberculosi activa. D'altra banda, explicarem la importància tant del seguiment del pacient com de la realització de l'estudi de contactes als diferents escenaris en el que es mou la persona malalta.

JORNADES - SOSTENIBLES PARA I REPARA

Veniu a gaudir d'un matí d'intercanvi,
titelles i reparacions!

DISSABTE 25 DE GENER

A les 10 hores

A la Plaça Ferran Reyes

Inscripció prèvia

Mercat d'intercanvi i reparació d'objectes per a totes les edats. Durant el matí, podreu dur tots aquells objectes en bon estat que ja no feu servir, per intercanviar-los per d'altres que necessiteu. Si teniu algun objecte o joguina, que necessita una reparació, no dubteu a dur-lo per aprendre a reparar-lo amb l'ajuda de persones expertes. Només caldrà que ens informeu de la franja horària en la qual vindreu a reparar i l'aparell o objecte, a través del formulari.

A més a més, podreu portar roba que tingueu per apedegar o fer els baixos dels pantalons, ja que, comptarem amb un taller de costura de la mà de T'acompanyem, que també faran una obra de titelles sobre la vida dels objectes!

- **No s'acceptarà:** enciclopèdies ni llibres excessivament vells o en mal estat, eines d'ús industrial ni maquinària pesada, làmpades de peu o sostre, objectes de decoració ni ordinadors de sobretaula, electrodomèstics grans ni mobles.
- **S'acceptarà:** joguines, materials i eines de merceria, papereria i d'oficina, llibres i contes infantils, instruments musicals, eines de ferreteria d'ús domèstic, estris de cuina, eines i petits electrodomèstics...

Què podem reparar? Petits electrodomèstics (inclou microones), Petits equips o joguines mecàniques, Ordinadors i Mòbils

Què no podem reparar? Bicicletes, Impressores, Càmeres fotogràfiques, Equips amb gas o inflamables

Inscripcions per fer reparacions a www.ccnavas.cat

Coorganitzat amb: El PDC de Navas, el Centre Cívic de Navas i T'acompanyem.

Reparacions a càrrec de: l'Associació OpenArts.

ITINERARIS. DESCOBRIR BARCELONA

RUTA MISTERIS, LLEGENDA
I HISTÒRIA OCULTA DE BARCELONA

DISSABTE 15/02/2025

De 10.30 h a Durada: aprox. 2 hores

Preu: 11.75 €

Els carrers de Barcelona amaguen una història terrorífica plena d'assassins, heretges, criminals i fantasmes. Aquesta ruta ens permetrà recórrer els racons més obscurs de la ciutat i conèixer alguns dels episodis més dramàtics que han esdevinguts als seus vials.

Professor/a: Jordi Pisa, Historiador



Fotografia: Pixabay

POBLENOU: LA CIUTAT DEL FUTUR

DISSABTE: 01/03/2025

De 10.30 h a Durada: aprox. 2 hores

Preu: 11.75 €

El territori industrial de Poblenou es presenta avui com una ciutat moderna i sostenible on l'art i la tradició conviuen amb empreses emergents i noves tecnologies en mig de parcs verds que fan que la nostra ciutat respiri més intensament. En aquesta ruta passarem per l'Auditori, el Teatre Nacional de Catalunya, el Mercat dels Encants, Disseny Hub, la Torre Glòries, Districte 22@ i Gran Clariana.

Professor/a: Juan Pablo Antonelli, Arquitecte i Historiador

RUTA LA BARCELONA MEDIEVAL (BARRI GÒTIC)

DISSABTE: 15/03/2025

De 10.30 h a Durada: aprox. 2 hores

Preu: 11.75€

La Barcelona medieval dels segles XIII i XIV va assolir un gran dinamisme social, econòmic i polític. Barcelona es va convertir en la capital d'un gran imperi comercial mediterrani i es va dotar de tota una sèrie de grans edificis públics necessaris pel govern i pel compliment de les obligacions cristianes d'una població que va arribar als – 50.000 habitants. En aquesta ruta visitarem el patrimoni més destacat de la Barcelona medieval al barri Gòtic.

Professor/a: Jordi Pisa, Historiador



Fotografia: Pixabay

MAPA



ADREÇA

Ptge. Dr. Torrent, 1
08027 Barcelona

HORARI

De dilluns a divendres
9.30 h a 14.30 h / 16 h a 21.30 h

Dissabte
10 a 14 h / 16 a 20 h

COM ARRIBAR

Bus: H8, V25, 62, 117, 192 i N3

Metro: Camp de l'Arpa (L5),
Navas (L1)

MÉS INFORMACIÓ

93 349 35 22

ccnavas.cat

ccnavas@bcn.cat

  @ccnavas

 @navascc

